

## ES-Messwerterfassung ...

### ...mit GuiXT Mobile

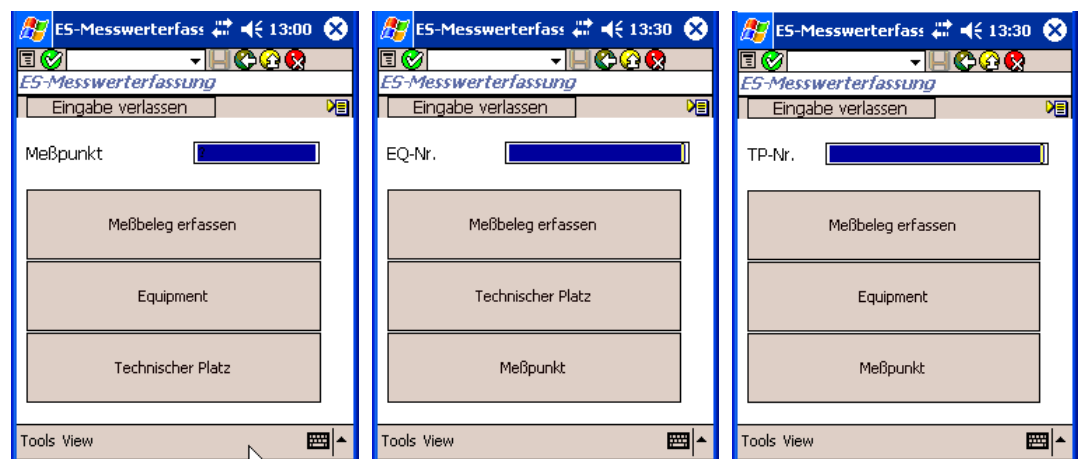
Die Standorte, an denen Messwerte erfasst werden müssen, liegen oft weit voneinander entfernt. Erschwerend kommt hinzu, dass keine Erfassungsmöglichkeit für die Messwerteingabe zur Verfügung steht. Mit dem Einsatz der **ES-Messwerterfassung** hat der Instandhalter die Möglichkeit, mobil Messwerte direkt am Objekt und direkt in SAP zu erfassen. Die Verbindung zum Netzwerk kann über alle üblichen Verbindungsstandards (WLAN, GPRS, UMTS usw.) hergestellt sein.

Die ES-Messwerterfassung besteht aus einem übersichtlichen Einstiegsmenü, den Erfassungsmasken für die Messwerterfassung zum Messpunkt, zum Equipment oder auch zum Technischen Platz. Die Messwerterfassung zum Mietobjekt kann eingestellt werden. Das Menü kann angepasst werden.

Sie starten den gewohnten SAP-Logon auf Ihrem Scanner und melden sich an Ihr SAP System an. Durch Funktechnologie ist das mobile Gerät im Netzwerk eingebunden. Die ES-Messwerterfassung wird gestartet.

Folgende Funktionen beinhaltet **ES-Messwerterfassung**:

- Dynamisches Menü
  - je nach Auswahl werden die Pushbuttons geändert



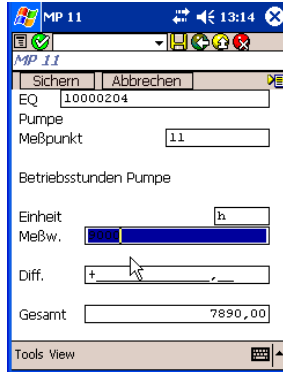
- Messwert zum Messpunkt erfassen
  - Erfassen der Nummer des Messpunktes
  - Anzeige des zuletzt erfassten Messwertes
  - Eingabe des Messwertes
  - Alternative Eingabe der Zählerstands Differenz
- Messwert zum Equipment/Techn. Platz erfassen
  - Erfassen der Nummer des Equipment/Techn. Platzes
  - manuelle Erfassung der Messpunkt(e)
  - Anzeige der zugeordneten Messpunkt(e) zum Objekt
  - Eingabe des Messwertes
- Durch die direkte Anlage des Messwertes im SAP-System ist eine sofortige Reaktion des Instandhaltungsteams für die weiteren Planungen möglich.
- Unterstützt alle mobilen Datenerfassungsgeräte mit Windows CE oder Windows Mobile Betriebssystem und damit alle gängigen Scanner und RFID Leser der führenden Hersteller
- Keine Zusatzprodukte wie SAP Console, Telnet oder WEB Server mehr nötig
- Neben GuiXT Mobile keine weiteren Softwarelizenzen notwendig

Messwerte können über die Nummer des Messpunktes oder über die Equipmentnummer/Techn. Platz Nr. erfasst werden. Hier kann im Bedarfsfall auf das Mietobjekt umgestellt werden. Die Nummern können manuell erfasst oder mit dem selben Handgerät via Barcode eingescannt werden.

### Eingabe Nummer Messpunkt

Über den Pushbutton „Meßbeleg erfassen“ wird das Eingabefenster geöffnet. Die Nummer des Objektes und des Messpunktes sowie die Einheit des zu erfassenden Wertes werden angezeigt. Es können Messwert oder alternativ eine Zählerstandsänderung erfasst werden.

Mit den Pushbutton „Sichern“ wird der Meßbeleg im System angelegt. Der Button „Abbrechen“ bricht die Verarbeitung ab.



Eingabemaske Messpunkt.

### Eingabe Equipmentnummer/Techn. Platz Nr.

Über den Pushbutton „Equipment“/„Technischer Platz“ wechselt die Ansicht des Menüs. Die Nummer des Objektes wird erfasst. Der Pushbutton „Messbeleg erfassen“ öffnet ein neues Fenster. Es wird eine leere Tabelle angezeigt. Die Messpunkte können manuell erfasst werden. Der Cursor steht im Feld „Messpunkt“ in der ersten Zeile.

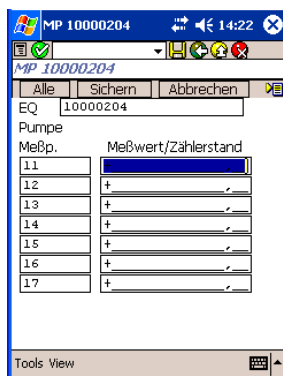


Equipment ohne Messpunkt-Zuordnung.

### Eingabe Messwert(e)

Mit dem Button „Alle“ werden alle dem Objekt zugeordneten Messpunkte angezeigt. Der Cursor steht im Feld „Messwert/Zählerstand“ in der ersten Zeile. Bei Bedarf können zusätzlich die Bezeichnungen des Messpunktes oder auch die Einheit angezeigt werden.

Mit den Pushbutton „Sichern“ wird der Messbeleg im System angelegt. Der Button „Abbrechen“ bricht die Verarbeitung ab.



Equipment mit Messpunkt-Zuordnung.

Die Anlage von Messbelegen mit GuiXT Mobile bietet Ihnen die Möglichkeit, einfach und unkompliziert Messwerte auf den Kontrollgängen an das System zu übergeben. Sie steigern Ihre Reaktion auf zählerabhängige Wartungen. Gerne stellen wir Ihnen unser Produkt vor – fordern Sie uns !

Mit Erfahrung und konsequenter Branchenausrichtung bietet die Exceptional Solutions AG Lösungen mit Schwerpunkt im SAP-Bereich an.

Die Exceptional Solutions AG versteht sich als ganzheitlich orientierter Beratungspartner, der von der Problemanalyse bis zur Realisierung den gesamten Dienstleistungsbereich abdeckt.

Im Überblick:

- Gegründet im Jahr 2000
- Zentrale in Reilingen bei Walldorf
- Niederlassungen in Hamburg und München

### Unsere Partnerschaften



•Fordern Sie uns

**Exceptional Solutions AG**  
Wilhelmstrasse 78  
D-68799 Reilingen  
Fon +49 (0) 6205 2854-0  
Fax +49 (0) 6205 2854-99  
www.exceptional-ag.com  
info@exceptional-ag.com