

ES-Meldung ...

...mit GuiXT Mobile

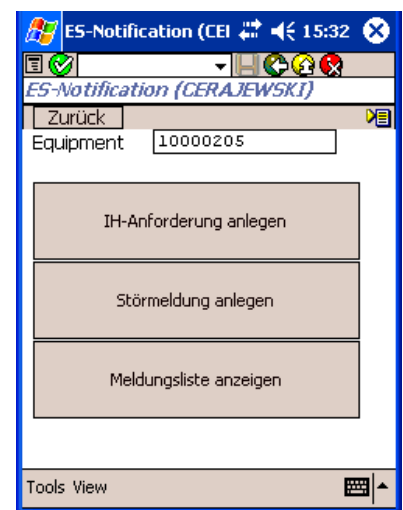
In der Instandhaltung werden Meldungen genutzt, um Störungen an Geräten oder Maschinen an die Instandhaltungsabteilung weiterzugeben. Oft steht an unzugänglichen Geräten kein Computer zur Meldungseingabe zur Verfügung. Im Rahmen periodischer oder ungeplanter Kontrollen können mit dem mobilen Handgerät Instandhaltungsanforderungen zum Objekt direkt am Objekt und direkt in SAP angelegt werden. Die Verbindung zum Netzwerk kann über alle üblichen Verbindungsstandards (WLAN, GPRS, UMTS usw.) hergestellt sein.

Unsere Lösung besteht aus einem übersichtlichen Einstiegsmenu, den Erfassungsmasken für die Störmeldung sowie dem Aufruf eines Reports zur Auflistung aller offenen Störmeldungen zu einem Equipment.

Sie starten den gewohnten SAP-Logon auf Ihrem Scanner und melden sich an Ihr SAP System an. Über ein WLAN ist das mobile Gerät im Netzwerk eingebunden. Die ES-Meldung wird gestartet.

Folgende Funktionen beinhaltet „ES-Meldung“:

- Meldungsliste zum aktuellen Equipment anzeigen
 - Meldungsdatum
 - Meldungsart
 - Priorität
 - Meldender
 - Meldung
 - Beschreibung
 - Auftragsnummer
- IH-Meldung oder Störmeldung zum Equipment anlegen
 - Prioritäten mittels einfachen Klick auswählbar
 - Fehlerbeschreibung (Objektteil, Schadensbild, Ursache) durch Eingabe oder Scannen des Codes erfassbar
 - Beschreibung mittels einfachen Klick auswählbar
 - Codeanzeige möglich
- Die Funktionen können bequem mittels Pushbutton gestartet werden.
- Keine Zusatzprodukte wie SAP Console, Telnet oder WEB Server mehr nötig
- Unterstützt alle mobilen Datenerfassungsgeräte mit Windows CE oder Windows Mobile Betriebssystem und damit alle gängigen Scanner und RFID Leser der führenden Hersteller



Durch die direkte Anlage der Meldung im SAP-System ist eine sofortige Reaktion des Instandhaltungsteams auf die Störung möglich.

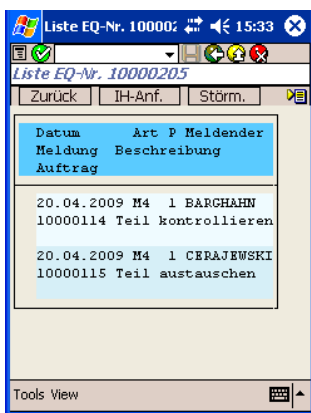
Zur Erfassung einer IH-Anforderung oder einer Störmeldung benötigt man die Equipmentnummer. Hier kann im Bedarfsfall auf den Technischen Platz oder auf die Baugruppe umgestellt werden. Die Equipmentnummer kann manuell erfasst oder mit dem selben Handgerät via Barcode eingescannt werden.

Meldungsliste anzeigen

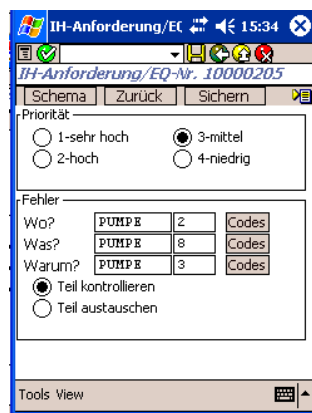
Über den Pushbutton „Meldungsliste anzeigen“ können aktuelle Meldungen zum Equipment angezeigt werden. Der Anwender kann entscheiden, ob eine neue Meldung angelegt werden muß. Die Anzeige der Daten kann variabel eingestellt werden. Aus der Meldungsliste kann direkt eine IH-Anforderung oder eine Störmeldung angelegt werden.

Anlegen IH-Anforderung oder Störmeldung

Die Eingabemasken sind für beide Meldungsarten identisch. In der Titelleiste wird die Meldungsart und die Equipmentnummer angezeigt. Der Name des Meldenden wird automatisch in der Meldung erfasst. Die Priorität kann über Radiobuttons ausgewählt werden. Dies ist bei Bedarf veränderbar. Beim Sichern werden die Ecktermine der Meldungen je nach Customizingeinstellung neu ermittelt. Über die Codeauswahl kann der Fehler oder der Schaden am Equipment beschrieben werden.



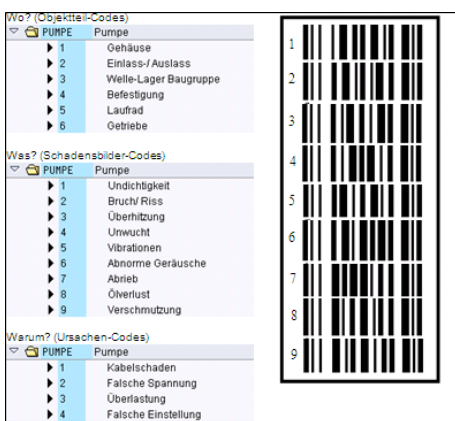
Meldungsliste des Equipments.



Eingabemaske Meldung.

Codeeingabe

Um sich über die mögliche Codes zu informieren, kann der Pushbutton „Codes“ genutzt werden. Das System zeigt die entsprechenden Codes zum Equipment an. Der Button „Zurück“ beendet die Anzeige. Der Code kann entweder manuell oder via Barcode erfasst werden.



Beispiel einer Fehlerkarte für Barcodescanner



Anzeige der Fehlercode

Die Anlage einer Meldung mit GuiXT Mobile bietet Ihnen die Möglichkeit, einfach und in Realtime Störungen auf den Kontrollgängen zu melden. Sie steigern Ihre Reaktion auf Störungen und vermeiden dadurch Ausfälle in der Produktion. Gerne stellen wir Ihnen unser Produkt vor – fordern Sie uns!

Mit Erfahrung und konsequenter Branchenausrichtung bietet die Exceptional Solutions AG Lösungen mit Schwerpunkt im SAP-Bereich an.

Die Exceptional Solutions AG versteht sich als ganzheitlich orientierter Beratungspartner, der von der Problemanalyse bis zur Realisierung den gesamten Dienstleistungsbereich abdeckt.

Im Überblick:

- Gegründet im Jahr 2000
- Zentrale in Reilingen bei Walldorf
- Niederlassungen in Hamburg und München

Unsere Partnerschaften



•Fordern Sie uns

Exceptional Solutions AG
Wilhelmstrasse 78
D-68799 Reilingen
Fon +49 (0) 6205 2854-0
Fax +49 (0) 6205 2854-99
www.exceptional-ag.com
info@exceptional-ag.com